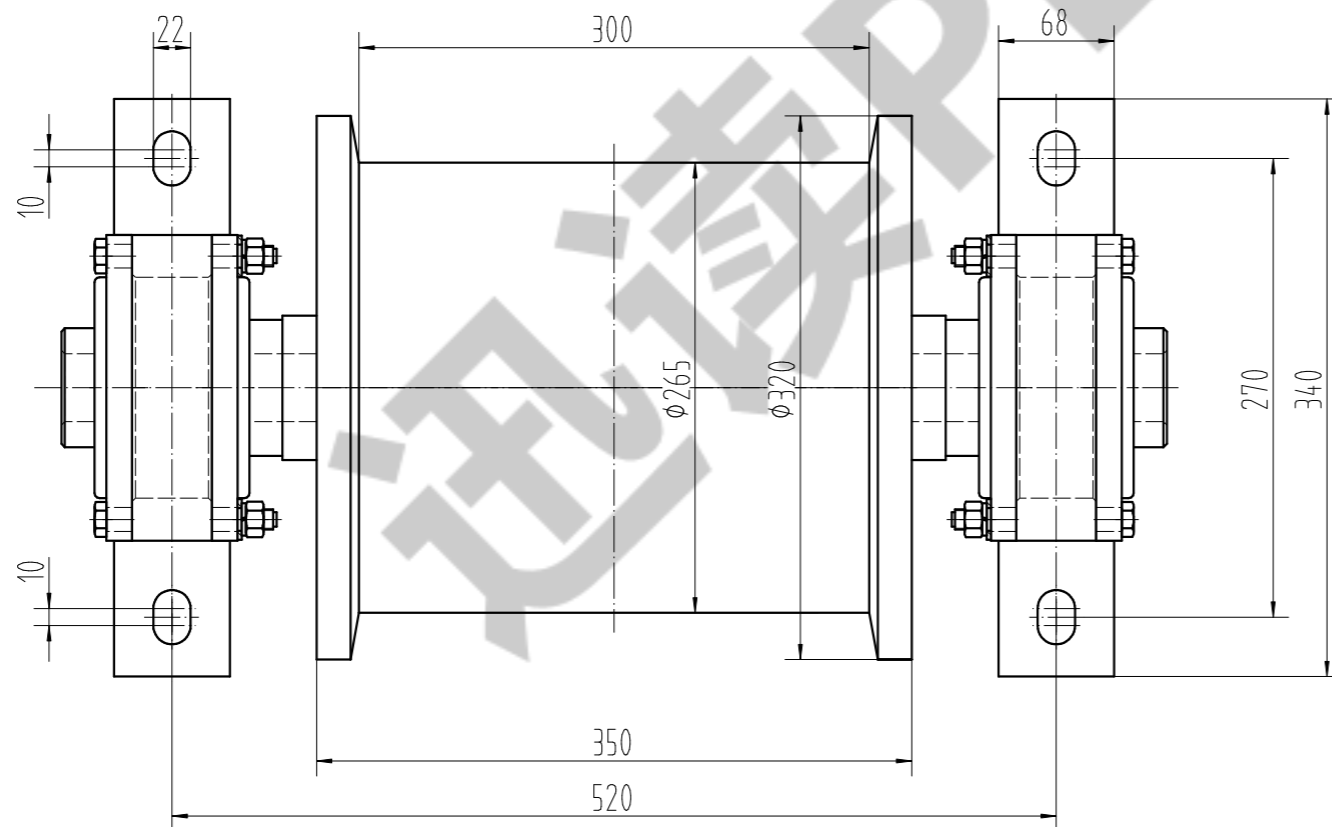
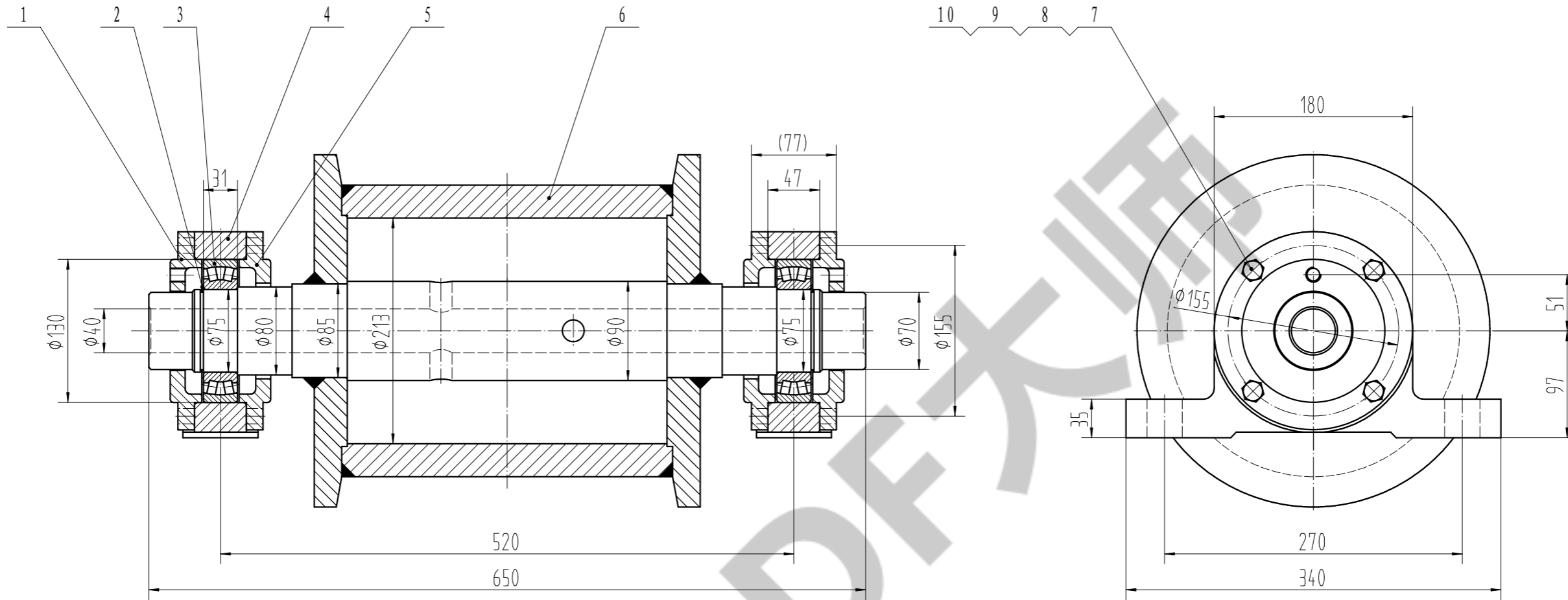


铜陵旋力特钢



10	螺母 M12	8	8.0			
9	弹簧垫圈 12	8	65Mn			
8	平垫圈 12	8	HV100			
7	六角头螺栓M12×100	8	8.8			
6	水冷托辊	1	焊接件			
5	内端盖	2	Q235-A			
4	轴承座	2	Q235-A			
3	轴承 22215 CC/W33	2	标准件			φ75/φ130/31
2	GB/T 894.1-1986 轴用弹性挡圈 75	2	65Mn			
1	外端盖	2	Q235-A			

序号	代号	名称	数量	材料	单件重量	总计重量	备注
总装图							
二冷托辊(改)							
铜陵旋力特钢							

借(通)用件登记
旧底图总号
底图总号
签字
日期
档案员
日期

标记	处数	更改文件名	签字	日期	图样标记	重量	比例
设计		周正青		2021-12-15			1:3
				日期	共 张	第 张	