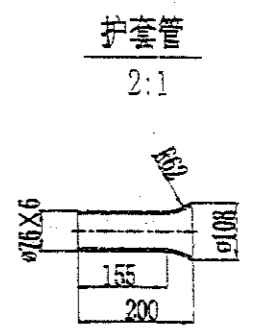
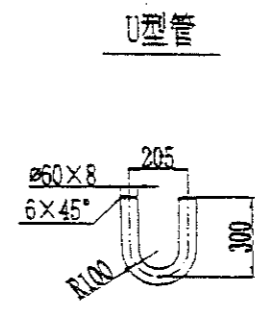
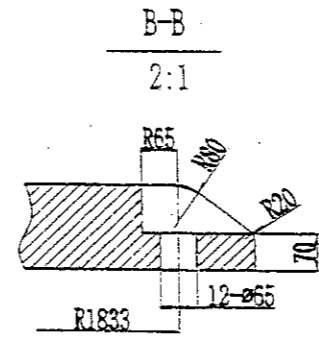
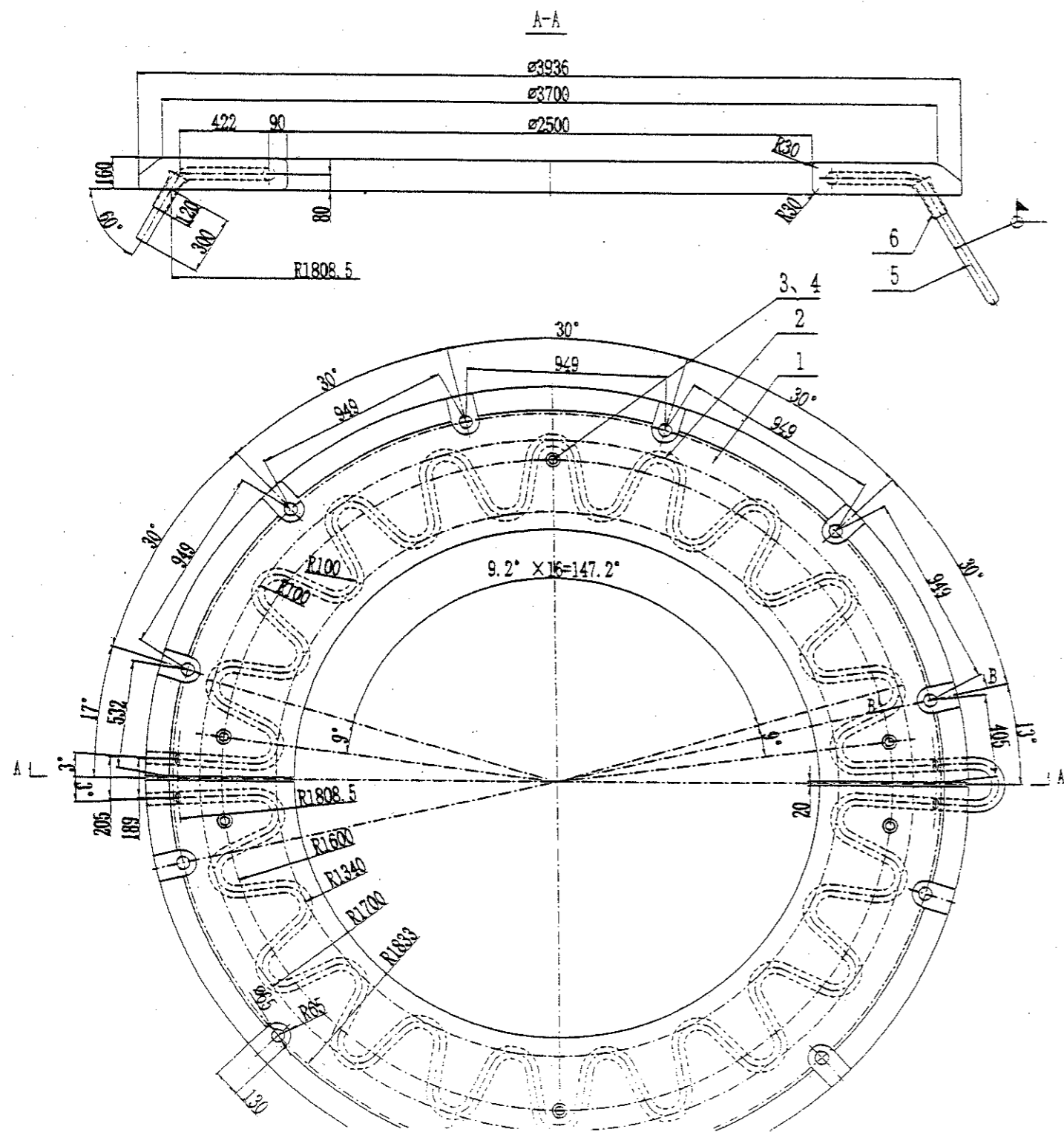
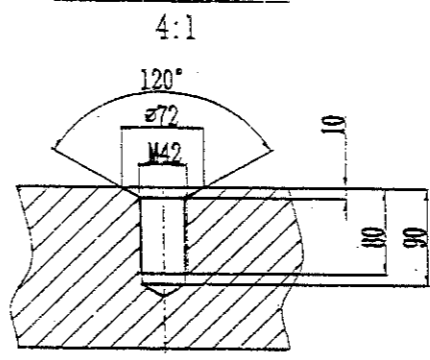


2017.8月新做

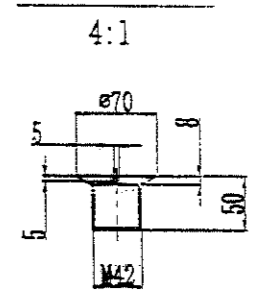
水冷炉 12.



吊环螺钉孔示意图



沉头螺钉示意图



技术要求:

1. 未注圆角R3-R5.
2. 铸后做通球试验, 球径为 $\phi 31.4mm$; 铸后做水压试验, 压力为1.5MPa, 保压15分钟.
3. 铸后做消除应力处理.

6	本图	护套管	4	20钢/ $\phi 76 \times 6$	2	8	
5	本图	U型管	1	20钢/ $\phi 60 \times 8$	1	7.4	
4	GB/T 825-1988	吊环螺钉	3	20钢/ M42	3	9	
3	本图	沉头螺钉	6	Q235/ M42	1	6	
2	本图	蛇形管	2	20钢/ $\phi 60 \times 8$	108	216	L=10.5m
1	本图	炉口本体	2	QT400-18	3787	7574	
序号	图号或标准号	名称	数量	材料/规格	单重(kg)	总重(kg)	备注
工程名称	安徽铜陵80T转炉		图号	SBC-10225-0100g			