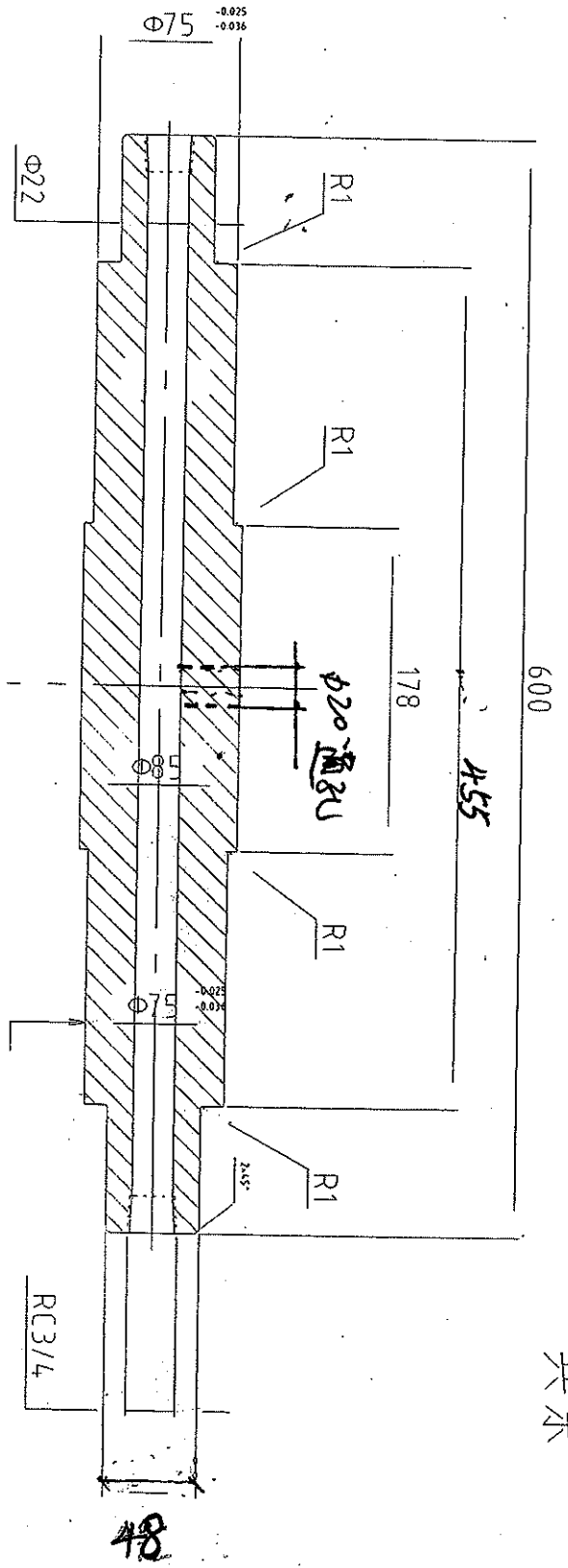


31

Φ75

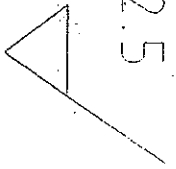
Φ130

TC2875/130-31		派力特特钢有限公司	
图号	图名	图例	比例
TC2875/130-31	派力特特钢有限公司	1:1	1:1
材料	比例	日期	
工程			



其余

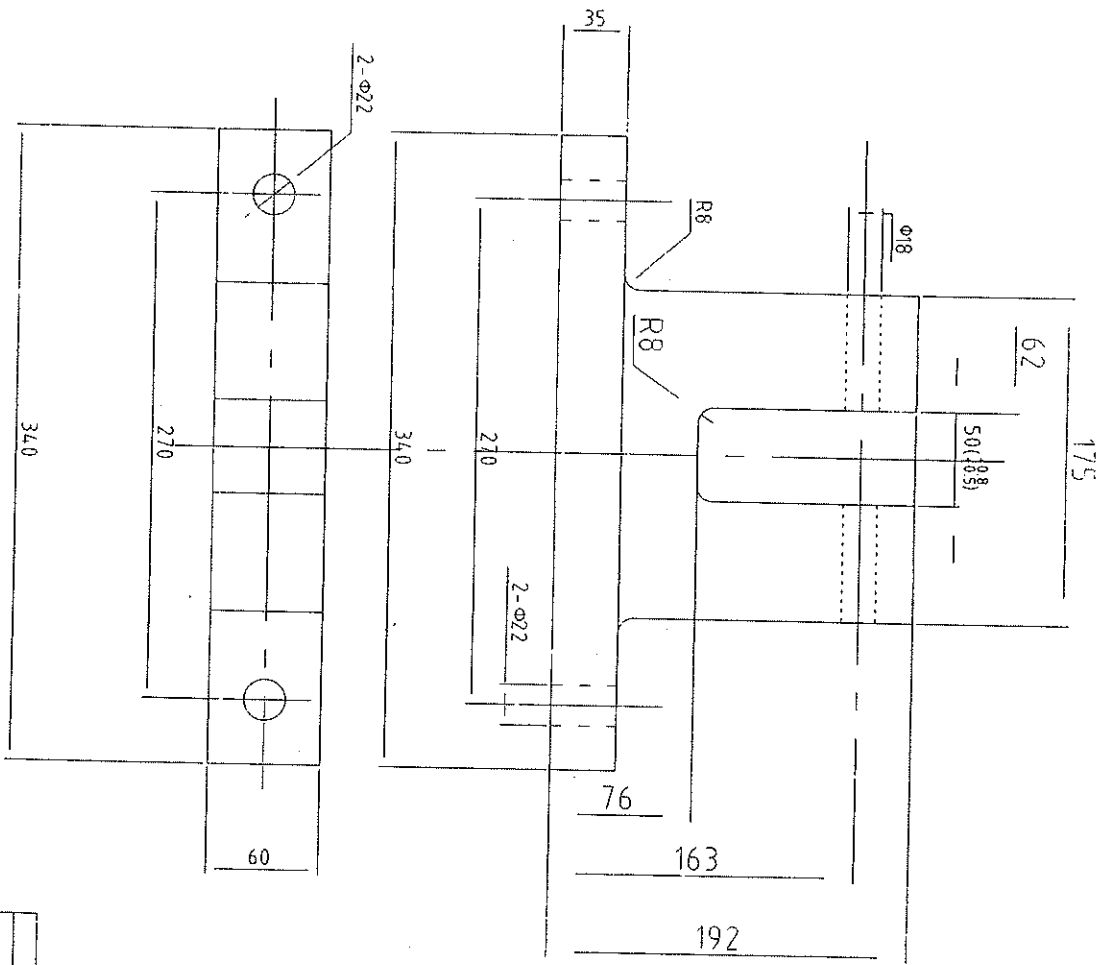
12.5



4.5#		轴		轴		轴	
名称	规格	数量	材料	备注	日期	重量	比例
设计	审核	数量	材料	备注	日期	重量	比例
制图	审核	数量	材料	备注	日期	重量	比例
标注	审核	数量	材料	备注	日期	重量	比例
零件	审核	数量	材料	备注	日期	重量	比例

苏州特珠有限公司

苏州特珠有限公司



其余

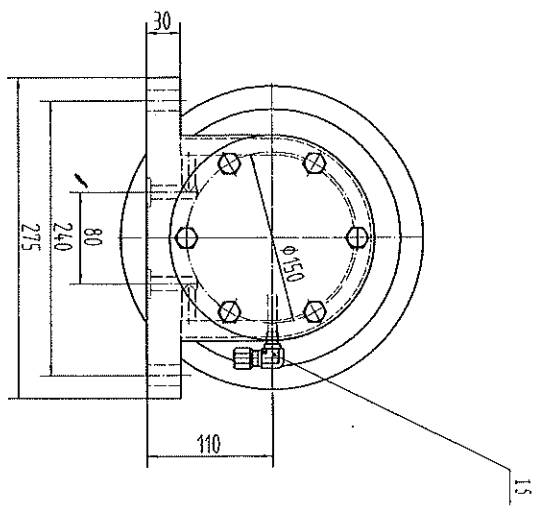
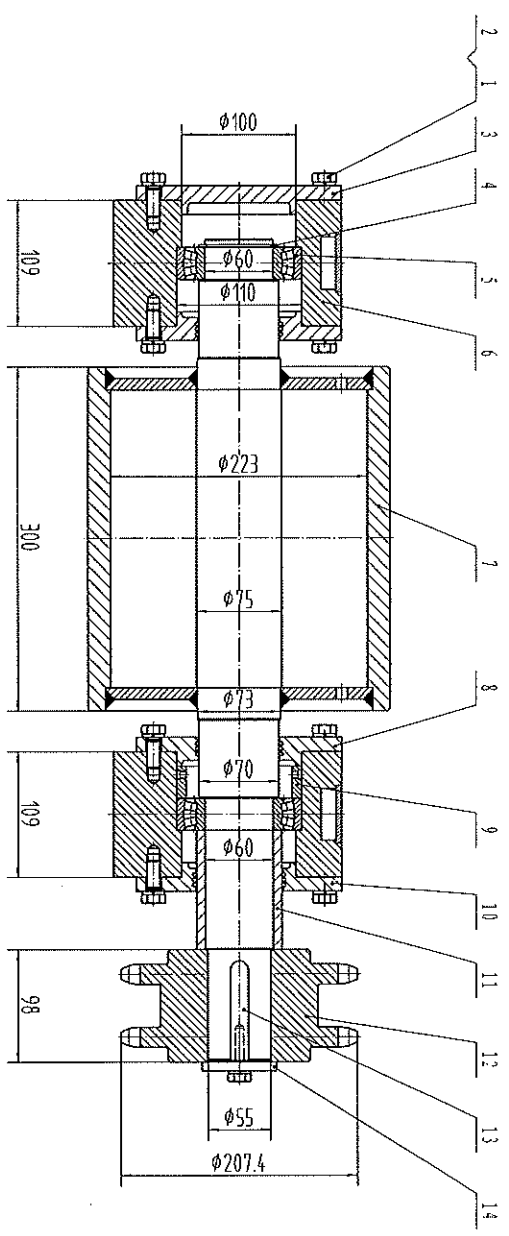
12.5



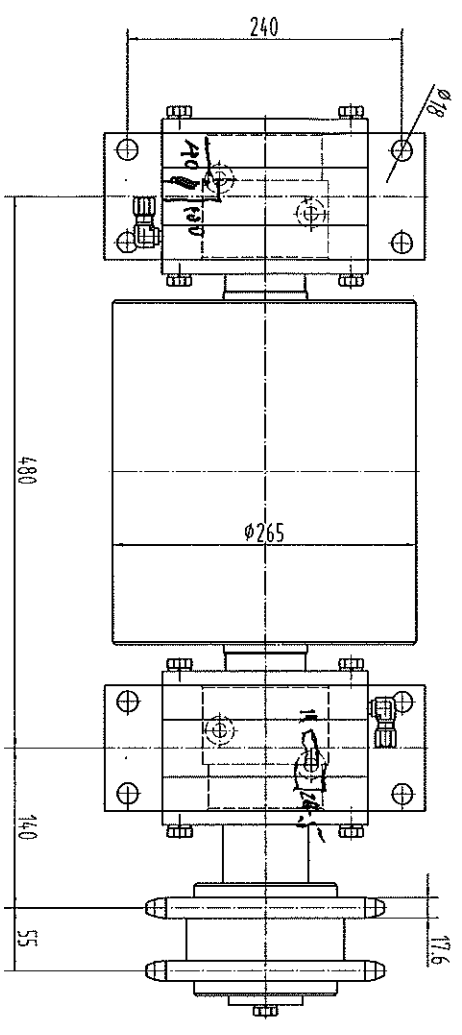
锐角倒钝

图号	0235A	图名	轴类
比例	1:1	材料	45
日期		设计	
审核		工艺	
批准		检验	
制图		标注	
校对		公差	
工艺		表面	
材料		热处理	
名称		名称	
数量		日期	
备注			
设计			
审核			
批准			
日期			
图号			
比例			
日期			
审核			
批准			
日期			
图号			
比例			
日期			
审核			
批准			
日期			
图号			
比例			
日期			
审核			
批准			
日期			
图号			
比例			
日期			
审核			
批准			
日期			
图号			
比例			
日期			
审核			
批准			
日期			
图号			
比例			
日期			
审核			
批准			
日期			
图号			
比例			
日期			
审核			
批准			
日期			
图号			
比例			
日期			
审核			
批准			
日期			
图号			
比例			
日期			
审核			
批准			
日期			
图号			
比例			
日期			
审核			
批准			
日期			
图号			
比例			
日期			
审核			
批准			
日期			
图号			
比例			
日期			
审核			
批准			
日期			
图号			
比例			
日期			
审核			
批准			
日期			
图号			
比例			
日期			
审核			
批准			
日期			
图号			
比例			
日期			
审核			
批准			
日期			
图号			
比例			
日期			
审核			
批准			
日期			
图号			
比例			
日期			
审核			
批准			
日期			
图号			
比例			
日期			
审核			
批准			
日期			
图号			
比例			
日期			
审核			
批准			
日期			
图号			
比例			
日期			
审核			
批准			
日期			
图号			
比例			
日期			
审核			
批准			
日期			
图号			
比例			
日期			
审核			
批准			
日期			
图号			
比例			
日期			
审核			
批准			
日期			
图号			
比例			
日期			
审核			
批准			
日期			
图号			
比例			
日期			
审核			
批准			
日期			
图号			
比例			
日期			
审核			
批准			
日期			
图号			
比例			
日期			
审核			
批准			
日期			
图号			
比例			
日期			
审核			
批准			
日期			
图号			
比例			
日期			
审核			
批准			
日期			
图号			
比例			
日期			
审核			
批准			
日期			
图号			
比例			
日期			
审核			
批准			
日期			
图号			
比例			
日期			
审核			
批准			
日期			
图号			
比例			
日期			
审核			
批准			
日期			
图号			
比例			
日期			
审核			
批准			
日期			
图号			
比例			
日期			
审核			
批准			
日期			
图号			
比例			
日期			
审核			
批准			
日期			
图号			
比例			
日期			
审核			
批准			
日期			
图号			
比例			
日期			
审核			
批准			
日期			
图号			
比例			
日期			
审核			
批准			
日期			
图号			
比例			
日期			
审核			
批准			
日期			
图号			
比例			
日期			
审核			
批准			
日期			
图号			
比例			
日期			
审核			
批准			
日期			
图号			
比例			
日期			
审核			
批准			
日期			
图号			
比例			
日期			
审核			
批准			
日期			
图号			
比例			
日期			
审核			
批准			
日期			
图号			
比例			
日期			
审核			
批准			
日期			
图号			
比例			
日期			
审核			
批准			
日期			
图号			
比例			
日期			
审核			
批准			
日期			
图号			
比例			
日期			
审核			
批准			
日期			
图号			
比例			
日期			
审核			
批准			
日期			
图号			
比例			
日期			
审核			
批准			
日期			
图号			
比例			
日期			
审核			
批准			
日期			
图号			
比例			
日期			
审核			
批准			
日期			
图号			
比例			
日期			
审核			
批准			
日期			
图号			
比例			
日期			
审核			
批准			
日期			
图号			
比例			
日期			
审核			
批准			
日期			
图号			
比例			
日期			
审核			
批准			
日期			
图号			
比例			
日期			
审核			
批准			
日期			
图号			
比例			
日期			
审核			
批准			
日期			
图号			
比例			
日期			
审核			
批准			
日期			
图号			
比例			
日期			
审核			
批准			
日期			
图号			
比例			
日期			
审核			
批准			
日期			
图号			
比例			
日期			
审核			
批准			
日期			
图号			
比例			
日期			
审核			
批准			
日期			
图号			
比例			
日期			
审核	</		

铜陵旋力特钢



- 技术要求
1. 去除毛刺，所有配合面清洗后方可装配
 2. 轴承盖内应填入适当的润滑油
 3. 装配后，螺母应转动灵活



15	油管接头M10×1-φ8	2	标准件		
14	螺母16×90	1	Q235-A		
13	19齿锥轮	1	45		
12	锥套	1	Q235-A		
11	透盖(二)	1	Q235-A		
10	透盖(一)	1	Q235-A		
9	轴套	2	Q235-A		
8	轴套	1	Q235-A		
7	轴套	1	Q235-A		
6	轴套	2	焊件		
5	轴套	1	焊件		
4	轴套	1	焊件		
3	轴套	1	焊件		
2	轴套	1	焊件		
1	轴套	1	焊件		

切后转

姓名	
工号	
日期	

代号	名称	数量	材料	备注
	装配图			
	输送辊装配			
	铜陵旋力特钢			

扬州宏昌重工机械有限公司